



201819122668

# 检测报告

(粤)知青检测(2020)第 1796 号

项目名称：废水检测

受检单位：乐昌市雅鲁污水处理有限公司（坪石污水处理厂）

检测类别：委托检测

报告日期：2020 年 12 月 11 日

广东知青检测技术有限公司（检验检测专用章）



## 一、检测目的

广东知青检测技术有限公司受乐昌市雅鲁污水处理有限公司（坪石污水处理厂）委托，对其废水进行检测。

## 二、检测情况

客户名称：乐昌市雅鲁污水处理有限公司（坪石污水处理厂）

采样时间：2020年12月3日

采样人员：胡聪、邓铸

样品类型：废水

分析时间：2020年12月3日至8日

分析人员：胡聪、邓铸、连文英、陈惠红、曾颖、何嘉滢、谢燕芳、崔绮霞、钟妮、唐慧、林小力

## 三、检测项目、检测方法、使用仪器及最低检出限

类别	项目	标号或依据	仪器设备	检出限	
废水	pH值	便携式pH计法 《水和废水监测分析方法》第四版增补版	便携式pH计F037	—	
	悬浮物	GB/T 11901-1989	BSA-124S-CW天平	4 (mg/L)	
	色度	GB/T 11903-1989	—	—	
	化学需氧量	HJ/T 399-2007	7200可见分光光度计	3.0 (mg/L)	
	氨氮	HJ 535-2009		0.025 (mg/L)	
	总磷	GB/T 11893-1989		0.01 (mg/L)	
	六价铬	GB/T 7467-1987		0.004 (mg/L)	
	阴离子表面活性剂	GB/T 7494-1987		0.05 (mg/L)	
	总氮	HJ 636-2012	UV-3000紫外可见分光光度计	0.05 (mg/L)	
	五日生化需氧量	HJ 505-2009	溶解氧测定仪	0.5 (mg/L)	
	粪大肠菌群	HJ 347.2-2018	电热恒温培养箱	20 (MPN/L)	
	石油类	HJ 637-2018	EP600型红外分光测油仪	0.06 (mg/L)	
	动植物油				
	总汞	HJ 694-2014	AFS-8220型双道原子荧光光度计 8220-16112159	0.04 (ug/L)	
	总砷			0.3 (ug/L)	
	总镉	GB/T 7475-1987	原子吸收分光光度计	0.001 (mg/L)	
	总铬	HJ 757-2015		0.03 (mg/L)	
	总铅	GB/T 7475-1987		0.01 (mg/L)	
	烷基汞	甲基汞	GB/T 14204-1993	气相色谱仪	10 (ng/L)
		乙基汞			20 (ng/L)



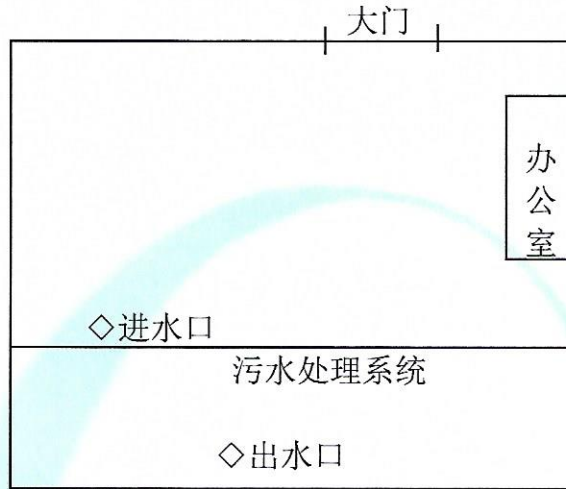
## 四、检测结果

感官描述  检测项目		检测结果 (单位: mg/L 除 pH 值、色度、粪大肠菌群、烷基汞外)		标准限值
		污水进口	污水出口	
		ZQ2020-12-31	ZQ2020-12-32	
		淡黄、臭、少许浮油	无色、无味、无浮油	
pH 值(无量纲)		7.46	7.21	6~9
悬浮物		17	7	20
色度(倍)		12	3	30
化学需氧量		91.1	16.6	40
氨氮		25.4	0.070	8
总磷		2.94	0.58	1
六价铬		0.009	0.006	0.05
阴离子表面活性剂		0.13	0.08	1
总氮		28.3	18.8	20
五日生化需氧量		28.9	5.8	20
粪大肠菌群(MPN/L)		$5.4 \times 10^3$	$4.9 \times 10^2$	10000
石油类		0.89	ND	3
动植物油		5.10	ND	3
总汞		$1.12 \times 10^{-3}$	$8.5 \times 10^{-4}$	0.001
总砷		$46.4 \times 10^{-3}$	$18.9 \times 10^{-3}$	0.1
总镉		0.005	0.003	0.01
总铬		ND	ND	0.1
总铅		0.02	0.01	0.1
烷基汞 (ng/L)	甲基汞	ND	ND	不得检出
	乙基汞	ND	ND	
备注		1、ND 表示分析结果低于分析方法的最低检出限; 2、执行广东省地方标准《水污染物排放限制》(DB 44/26-2001)第二时段的一级标准和 GB 18918-2002 一级标准中的 B 标准交叉执行。		

 技术  
 专用

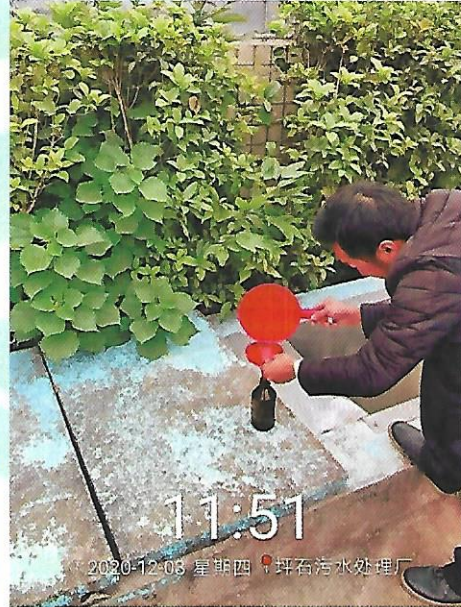
### 五、采样分布图

天气：阴 气温：10° C 气压：101.9kpa  
风向：西 风速：1.4m/s



注：◇为废水监测点位布置

### 六、采样现场



广东知青检测技术有限公司

报告编写：魏才丽

审核：张邦君

签发：

签发日期：2020年12月11日



广东知青检测技术有限公司(检验检测专用章)